

Orientation

Les filières du supérieur



Les licences à l'université



1. Les Licences à l'université

- ▶ *La licence est le socle des formations universitaires*

Licence en 3 ans organisée en parcours et offre une spécialisation progressive.

L1 1^{ère} année (plusieurs disciplines), L2 2^{ème} année (spécialisation),

L3 3^{ème} année (finalisation du parcours)

- ▶ *Organisation*

Cours magistraux

Travaux dirigés ou pratiques en groupes réduits

Enseignement à distance en numérique

+ projets individuels ou collectifs

+ stages obligatoires ou facultatifs



1 . Les licences à l'université

▶ 4 grands domaines de formation

- ▶ Arts, Lettres et Langues
- ▶ Economie, Gestion
- ▶ Sciences humaines et sociales
- ▶ Sciences, Technologie, Santé

Chaque domaine se décline en mentions, qui proposent des parcours définis par chaque université.

Organisation en semestres.

L'étudiant acquiert un certain nombre de crédits européens ECTS (180 pour une licence)



1 . Les licences à l'université

▶ *Rythme de travail, qualités requises*

Être autonome

Savoir organiser son temps

Goût pour la théorie et les recherches personnelles

A savoir : Encadrement pédagogique renforcé la 1ere année

Tutorat

Modules de soutien pilotés par des enseignants référents



1 . Les licences à l'université

▶ *Poursuite d'études*

Licence = Bac + 3

- ✓ Poursuite d'études en master à l'université
admission sur concours ou dossiers
- ✓ Passerelles vers écoles de commerce, d'ingénieurs, de journalisme...
admissions sur titres et/ou épreuves, entretien



1 . Les licences à l'université

► *Admission*

Inscription sur la plateforme Parcoursup

Il est recommandé une filière cohérente avec celle suivie au lycée.

Se renseigner sur les exigences et les « attendus » de la licence envisagée, des modalités d'accès, les taux de réussite, les poursuites d'études ...

Certaines licences « à capacité limitée » organisent des tests de niveau ou des entretiens



Les BUT (ex DUT)



2 . Les B U T

Bachelors universitaires de technologie

- ▶ Le BUT se prépare en 3 ans (6 semestres) au sein d'un IUT (Institut universitaire de technologie) qui est intégré à une université.
- ▶ Le BUT remplace le DUT : Les IUT proposent désormais un cursus en 3 ans et délivrent un nouveau diplôme le Bachelor
- ▶ 24 spécialités : tous les secteurs ne sont pas couverts (mêmes secteurs d'activité que les ex DUT)

Organisation :

- Cours magistraux en amphithéâtre
- TD travaux dirigés
- TP travaux pratiques
- projets tutorés
- stages chaque année



2 . Les BUT

- ▶ *Obtention du diplôme*

Contrôle continu des connaissances avec validation de chaque semestre

BUT = 180 crédits européens ECTS

- ▶ *Rythme de travail*

Rythme soutenu qui exige constance, rigueur et organisation

Beaucoup de travail personnel

- ▶ Formation alternant théorie et pratique et permettant de mettre un pied dans le monde de l'entreprise grâce aux stages



2 . Les BUT

► *Admission*

Inscription sur la plateforme Parcoursup

Admissions très sélectives sur dossier (bulletins trimestriels des classes de 1eres et terminales)

Possibilité d'être convoqué à des tests et/ou entretiens



2 . Les BUT

► *Poursuite d'études*

Nombreuses passerelles

- À l'université : master / Admissions sur dossiers généralement
- En écoles d'ingénieur (pour 3ans) / sur dossiers, épreuves ou entretiens
- En écoles de commerce (pour 1 à 3 ans) / sur dossiers, épreuves ou entretien
- Autres formations particulières

La formation polyvalente du BUT favorise la poursuite d'études (91% des diplômés.)



2 . Les BUT

▶ *Apprentissage*

Possibilité de suivre les formations BUT en apprentissage.

Cette formule permet d'acquérir une première expérience professionnelle et d'être rémunéré.

En contrepartie : rythme de travail intense et vacances réduites.

A savoir : c'est l'étudiant qui doit trouver son entreprise et son maître de stage.



Les BTS



3 . Les BTS

Brevets de technicien supérieur

Le BTS se prépare en 2 ans dans une STS (section de techniciens supérieurs) en lycée ou école.
Il permet d'acquérir des compétences dans un domaine pointu.

122 spécialisations .

Les BTS sont des formations dites « courtes » en 2 ans .

Cependant les BTS sont beaucoup plus spécialisés que les BUT.

► *Organisation*

Encadrement pédagogique comparable à celui des Terminales (cependant possibilité de formation en apprentissage)

Matières générales (français , maths , langues) pour 50%

Stages et interventions des professionnels du secteur



3 . Les BTS

- ▶ *Validation du diplôme*

Diplôme national sur examen final et CCF (contrôle continu de formation)

BTS = 120 crédits européens ECTS

- ▶ *Rythme de travail*

Cours, TP, TD, devoirs et projets à rendre

Rythme soutenu qui exige constance, rigueur et sens de l'organisation

- ▶ *Admission*

Inscription sur Parcoursup

Formations sélectives

Etude des bulletins scolaires (1eres et Terminales)

Et bien souvent entretien de motivation

3 . Les BTS

▶ *Poursuite d'études*

Après un BTS, l'étudiant peut envisager une poursuite d'études

- ▶ Soit en licences professionnelles ou formations complémentaires d'un an pour approfondir la formation ou acquérir une double compétence
- ▶ Soit en écoles d'ingénieur, agronomie et écoles vétérinaires sur concours spécifiques
Il peut être intéressant de prévoir une prépa ATS (en 1 an) pour préparer les concours
- ▶ Soit en écoles de commerce
Accès sur concours (uniquement pour les BTS du domaine Eco / Gestion)

Il est à noter que la moitié des étudiants titulaires d'un BTS poursuivent leurs études.
Leur formation spécialisée les prépare moins que le BUT à réussir dans des cursus longs.
Les BTS sont appréciés des entreprises.



Les écoles spécialisées



4 . Les écoles spécialisées Nombreuses formations professionnelles

▶ *Ecoles d'Architecture*

- ▶ 20 écoles publiques ENSA
- ▶ 1 école privée ESA Paris
- ▶ 1 école ingénieur INSA Strasbourg (accessible après 1 an de classe préparatoire scientifique)
- ▶ Organisation:
 - ▶ Durée 5 ans (4 ans pour INSA)
 - ▶ Admission sur Parcoursup
 - ▶ Formations très sélectives



4 . Les écoles spécialisées

▶ *Ecoles d'Art*

- ▶ Ecoles publiques ou privées.
- ▶ Elles préparent aux métiers du graphisme ou du design, pour la mode, la publicité, l'édition, la communication, l'aménagement d'espace.
- ▶ Durée : 2 à 5 ans
- ▶ Accès sélectif après le Bac
- ▶ Très nombreuses, les écoles d'arts privées sont souvent très coûteuses. Bien se renseigner.
- ▶ Admission : soit par Parcoursup, soit avec l'école directement

4 . Les écoles spécialisées

▶ *Ecoles de cinéma, musique et spectacle*

- ▶ Publiques ou privées
- ▶ Elles préparent aux métiers artistiques et/ou techniques.
 - ▶ Ecoles d’audiovisuel avec de nombreuses spécialisation. Durée : 3 ans
 - ▶ De nombreuses écoles d’art proposent des cursus en cinéma d’animation. Durée : 3 à 5 ans
 - ▶ Écoles supérieures d’art dramatique. Sélection sur audition. Durée : 3 ans
 - ▶ Pour la musique et la danse, conservatoires nationaux ou régionaux, écoles publiques ou privées
- ▶ Forte sélection



4 . Les écoles spécialisées

▶ *Ecoles d'Infocom*

- ▶ Ecoles formant les chargés de communication, attachés de presse ou chargés de relations publiques (EFAP, ISCOM ...)
- ▶ Souvent privées et coûteuses
- ▶ Durée : 2 à 4 ans
- ▶ Admission très sélective
- ▶ A savoir : BUT Infocom option Journalisme

Formation délivré aux IUT de Cannes et Lannion



4 . Les écoles spécialisées

▶ *Ecoles du paramédical*

- ▶ Elles préparent à une quinzaine de métiers et délivrent un DE
- ▶ Durée de 1 à 5 ans
- ▶ Admissions sélectives (notamment pour infirmier ou manipulateur radio)

Une année de préparation est souvent nécessaire.

Le Bac n'est pas nécessaire pour les formations d'auxiliaire de puériculture et d'aide soignant.

- ▶ A savoir : La filière Santé est en cours d'évolution !



4 . Les écoles spécialisées

▶ *Ecoles du social*

- ▶ Elles préparent aux métiers d'assistant de service social, d'éducateur de jeunes enfants ou d'éducateur spécialisé...
- ▶ Durée: 3 ans et obtention d'un DE
- ▶ Le DE conseiller en économie sociale et familiale se prépare en 1 an après le BTS de même spécialité



4 . Les écoles spécialisées

▶ *Ecoles de commerce et de gestion*

- ▶ Nombreuses écoles. Généralistes, elles couvrent l'ensemble des fonctions de l'entreprise : comptabilité, marketing, ressources humaines
- ▶ Certaines écoles délivrent des Bachelor en 3 ou 4 ans. Admission sélective sur concours et/ou entretien.
- ▶ Certaines écoles délivrent une formation sur 5 ans. Admission sélective sur concours
- ▶ A savoir : pour la plupart des écoles, admission sur Parcoursup et inscription en parallèle sur le site des concours ou des écoles
- ▶ Ecoles privées coûteuses. Se renseigner sur le cursus



4 . Les écoles spécialisées

Ecoles de commerce et de gestion

- ▶ A noter : certaines écoles recrutent sur concours au niveau Bac + 2 après prépa, BTS, L2. Durée : 3 ans
- ▶ *Filière DCG. Filière d'expertise comptable*
Formation en lycée (ou IUT ou écoles privées)
Durée : 3 ans
Admission sélective sur dossier. Inscription sur Parcoursup



4 . Les écoles spécialisées Ecoles de commerce et de gestion

▶ Principaux réseaux d'écoles :

- ▶ Concours Access
- ▶ Concours Pass
- ▶ Concours Sesame
- ▶ Passerelle Bachelor
- ▶ Ecricome (Bac+2)
- ▶ Idrac Business school
- ▶ EGC



4 . Les écoles spécialisées

▶ *Ecoles d'ingénieur*

- ▶ Une centaine d'écoles recrutent au niveau du Bac
 - ▶ les INSA
 - ▶ Les ENI
 - ▶ Les écoles de la FESIC
 - ▶ Les écoles Polytech
 - ▶ Les universités de technologie UTC,UTT,UTMB
- ▶ Certaines possèdent une prépa intégrée. Les élèves continuent en cycle ingénieur au sein de l'école. D'autres offrent des cycles préparatoires communs ouvrant à un nombre restreint d'écoles.



4 . Les écoles spécialisées

Ecoles d'ingénieur

- ▶ Durée : 5 ans
 - ▶ 2 ans en cycle préparatoire
 - ▶ 3 ans en cycle ingénieur
- ▶ Admission sur concours ou sur dossier et/ou entretien.
- ▶ Inscription sur Parcoursup et sur site de l'école ou du réseau d'écoles
- ▶ A noter : une centaine d'écoles recrute avec un Bac +2, après prépa, BUT, BTS, L2 pour mener en 3 ans au diplôme d'ingénieur. Accès sur concours.
- ▶ Ecoles privées coûteuses. Se renseigner sur le cursus.



4 . Les écoles spécialisées Ecoles d'ingénieur

- ▶ Principaux réseaux d'écoles
 - ▶ Puissance Alpha
 - ▶ Avenir
 - ▶ Advance
 - ▶ GEIPI Polytech
 - ▶ INSA
 - ▶ INP
 - ▶ CESI
 - ▶ ENI



4 . Les écoles spécialisées

- ▶ *IEP Institut d'études politiques (Sciences Po)*

- ▶ Ces IEP forment à des domaines variés dans la communication, les relations internationales, l'économie et la gestion.
- ▶ Durée des études : 5 ans
- ▶ Nouvelle procédure d'admission (rentrée 2021)
 - ▶ Candidature sur Parcoursup. Elle contiendra 4 volets :
 - ▶ Analyse des bulletins scolaires (2de, 1ere et terminales)
 - ▶ Notes obtenues au Bac
 - ▶ Dossier composé notamment des éléments de motivation et la réponse à une question personnelle, divulguée au moment de la candidature.
 - ▶ Oral d'admission en visioconférence pendant 30 minutes
 - ▶ A savoir : Les matières du tronc commun et les spécialités seront évaluées sans en privilégier aucune



4 . Les écoles spécialisées

Ecoles de commerce et de gestion

▶ *Paris Dauphine*

Dauphine est « un grand établissement », qui se situe entre une université et une grande école.

▶ 2 parcours sont proposés en Licence:

▶ Sciences des organisations

- ▶ Gestion
- ▶ Economie appliquée
- ▶ Sciences sociales
- ▶ Droit



4 . Les écoles spécialisées

Ecoles de commerce et de gestion
Paris Dauphine

- ▶ Mathématiques et Informatique
 - ▶ Mathématiques appliquées
 - ▶ Mathématiques informatique
 - ▶ Informatique des organisations

- ▶ Admission sélective. Inscription sur Parcoursup
- ▶ A noter : Etudes payantes
- ▶ Poursuite d'études : nombreux Masters à Dauphine ou ailleurs



Les Etudes de Santé



5 . Etudes de Santé

- ▶ La PACES (première année aux études de santé) a été remplacée par 2 types de parcours : *LAS et PASS*
- ▶ **LAS** : Licence option Accès Santé
 - ▶ Les LAS sont des licences qui associent à la discipline choisie (Droit, Biologie, Maths, Lettres...) des enseignements liés à l'option Santé (enseignements en sciences fondamentales et en sciences humaines et sociales relevant du domaine de la santé), des cours d'anglais, des modules de découverte de métiers de la santé et une préparation aux épreuves permettant de candidater en santé.
 - ▶ Si l'étudiant valide sa L1, il peut candidater aux études de santé qui l'intéresse : maïeutique, médecine, odontologie, pharmacie ou kinésithérapie.
 - ▶ Si l'étudiant, tout en validant sa L1, n'est pas admis en études de santé, il peut poursuivre sa licence et candidater à nouveau aux études de santé en L2 ou en L3.
 - ▶ Si l'étudiant ne valide pas sa L1, il ne peut accéder aux études de santé, il doit redoubler ou se réorienter.



5 . Etudes de Santé

▶ **PASS** : Parcours spécifique Accès Santé

- ▶ Le PASS est une licence spécifique avec un cœur « Santé » et des enseignements « hors santé » (Droit, Biologie, Maths, Lettres...), des cours d'anglais, des modules pour découvrir les métiers de la santé et une préparation aux épreuves permettant de candidater en santé.
- ▶ Si l'étudiant valide son PASS, il peut candidater aux études de santé (maïeutique, médecine, odontologie, pharmacie ou kinésithérapie)
- ▶ Si l'étudiant valide son PASS mais qu'il n'est pas admis en études de santé, il peut continuer en L2 correspondant à l'option de son PASS. Il pourra recandidater aux études de santé en L2 ou en L3.
- ▶ Si l'étudiant ne valide pas son PASS, il ne peut candidater aux études de santé, ni redoubler.
Il doit se réorienter.



5 . Etudes de Santé

- ▶ *Evaluation*

- ▶ Les candidatures aux études de santé sont évaluées :
 - ▶ Sur les notes obtenues au cours du parcours de formation qui sont pertinentes pour apprécier les compétences pour réussir les études de santé.
 - ▶ Et sur des épreuves complémentaires orales ou écrites, pour d'autres compétences complémentaires, également utiles aux études de santé.
 - ▶ Les modalités des épreuves complémentaires seront précisées par chaque université
 - ▶ Les étudiants seront accompagnés dans la préparation des épreuves

5 . Etudes de Santé

Une licence avec une option « accès santé » (L.AS)

Comment ça marche ?



Un parcours spécifique « accès santé » avec une option d'une autre discipline (PASS)

Comment ça marche ?

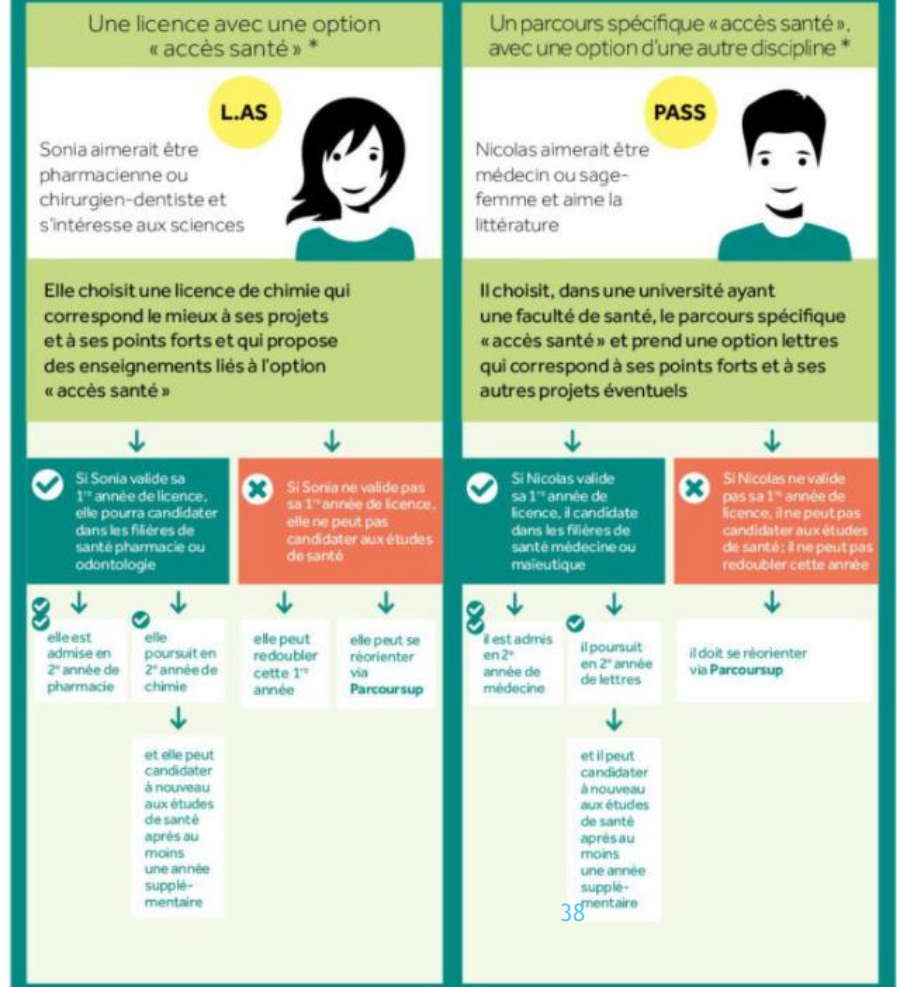


Je suis en terminale et je veux faire des études de santé

(maïeutique, médecine, odontologie et pharmacie)

Quelles formations me sont proposées par les universités ?

Deux exemples





Les Classes Préparatoires aux grandes écoles CPGE



6 . Les CPGE

- ▶ Les « classes prépa » constituent la principale voie d'accès aux grandes écoles.
- ▶ Cursus sur 2 ans (4 semestres) principalement au sein des lycées.
 - ▶ Le passage en 2de année est conditionné par les résultats. Pas de redoublement en 1ère année.
 - ▶ Cursus en contrôle continu. Niveau élevé.
 - ▶ Cursus CPGE = 120 crédits européens ECTS
- ▶ 3 filières : économique, littéraire et scientifique
- ▶ Alternance de cours théoriques, travaux dirigés(et pratiques en filière scientifique), devoirs sur table et interrogations orales (appelées « colles »)
- ▶ Rythme de travail très intense. Il est essentiel de bien s'organiser, l'effort doit être régulier sur les 2 années



6 . Les CPGE

▶ *Filière scientifique*

- ▶ MPSI : Math et Physique mais aussi Chimie, Sciences industrielles et Informatique
- ▶ PCSI : Mathématiques, Physique-Chimie avec plus d'expérimentation qu'en MPSI
- ▶ PTSI : analyse des systèmes automatisés, Mathématiques, Physique, TP en sciences industrielles
- ▶ MPPII: Mathématiques, Physique, Ingénierie et Informatique (nouvelle voie en 2021)
 - ▶ Ces 4 filières proposent un enseignement approfondi en mathématiques, physique-chimie, sciences de l'ingénieur et informatique, chacune étant spécialisée plus particulièrement sur une des 4 disciplines et permettant ainsi une grande diversité d'accès aux grandes écoles scientifiques
- ▶ BCPST : sciences du vivant et les géosciences, la physique-chimie, mathématiques, biologie et science de la terre
 - ▶ Cette filière permet de préparer les concours d'écoles d'ingénieurs agronomes, d'écoles vétérinaires.
 - ▶ A noter : Un nouveau concours depuis Parcoursup permettra également d'intégrer les écoles vétérinaires en postbac. (rentrée 2021)



6 . Les CPGE

▶ *Filière économique*

- ▶ Suite à la réforme de l'organisation au lycée, les classes préparatoires économiques évoluent dans leur structure (rentrée 2021)
- ▶ La classe préparatoire ECG (économique et commerciale option générale) devient la fusion des prépas ECE (économique et commerciale option économique) et ECS (économique et commerciale option scientifique)
 - ▶ néanmoins tous les profils pourront candidater
- ▶ Toutefois, les disciplines principales seront semblables :
 - ▶ Lettres, Philosophie, Langues
 - ▶ Sciences humaines et sociales : économie, sociologie et histoire du monde contemporain, histoire, géographie et géopolitique du monde contemporain
 - ▶ Mathématiques : mathématiques appliquées ou mathématiques approfondies
- ▶ Cette filière prépare aux concours des grandes écoles de commerce et de management



6 . Les CPGE

- ▶ *Filière littéraire*
- ▶ Les prépas Chartres : français, latin, histoire, langues vivantes et grec (option)
- ▶ Les prépas ENS lettres : français, philosophie, histoire, langues vivantes, géographie, langues vivantes, langues et culture de l'antiquité.
- ▶ Les prépas Saint-Cyr lettres : même programme que les prépas ENS lettres auquel il faut ajouter des mathématiques et un enseignement sportif renforcé
 - ▶ Ces 3 filières préparent aux concours pour les écoles normales supérieures, les instituts d'études politiques IEP, les écoles de commerce et de management, les écoles d'interprétariat et de traduction, les écoles de journalisme et de communication, ESM Saint Cyr



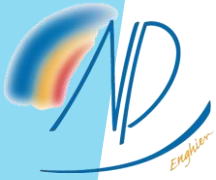
6 . Les CPGE

- ▶ Les prépas ENS LLS (Lettres et Sciences Sociales) : français, philosophie histoire, langues vivantes, mathématiques, science sociales
 - ▶ Il faut avoir de bonnes notions de mathématiques
 - ▶ Cette filière prépare aux concours des écoles normales supérieures, les instituts d'études politiques (IEP) et les écoles de commerce et de management
- ▶ Les prépas ENS arts et design : création industrielle, arts graphiques, design de communication, histoire et philosophie de l'art, langues vivantes
 - ▶ Il est nécessaire d'avoir une formation solide dans le domaine artistique
 - ▶ Cette filière prépare aux concours des écoles d'arts appliqués ou de création industrielle et au département design de l'ENS Paris Saclay



6 . Les CPGE

- ▶ *Admission en CPGE (toutes filières)*
 - ▶ Inscription sur Parcoursup
 - ▶ Admission sur dossier scolaire : bulletins trimestriels de premières et terminales (2 premiers trimestres)
 - ▶ En prépa artistique, il est demandé également des travaux personnels
 - ▶ Les notes sont examinées, mais également les appréciations des professeurs et la motivation du candidat. Il est important d'avoir un profil équilibré, régulier dans les efforts.
 - ▶ Il est important de varier les différentes candidatures selon les niveaux des lycées ne pas postuler uniquement à des lycées à forte réputation
 - ▶ La ponctualité est très importante (aucun retard)
 - ▶ *A savoir* : CPES : Classes préparatoires aux études supérieures. Elles sont destinées aux élèves boursiers ou issus de certains lycées en réseau d'éducation prioritaire



DNMADE



7 - DNMADE

- ▶ Ecoles supérieures d'Arts appliquées
- ▶ Ecoles prestigieuses et sélectives : 7 écoles (dont Boule, Duperré, Estienne et Olivier de Serres notamment)
- ▶ Préparation du DNMADE : diplôme national des métiers d'art et du design
- ▶ Niveau Bac + 3
- ▶ 14 mentions : graphisme, mode, matériaux...
- ▶ Coursus en 3 ans
- ▶ Admissions très sélectives (sur dossier scolaire puis épreuves et/ou entretiens, dossier artistique)